

# 都市計画道路に関する説明会

京都府 建設交通部 都市計画課  
久御山町 都市整備部 新市街地整備課

令和6年2月12日

# 次 第

---

日時：令和6年2月12日（月・祝）午前10時～

場所：久御山町ふれあい交流館ゆうホール 2階 交流ホール

## 1 開会

## 2 説明事項

- (1) 都市計画道路の必要性について
- (2) 都市計画道路の追加について
- (3) 今後の手続き等について

## 3 その他

## 4 閉会

---

## (1) 都市計画道路の必要性について

## ●都市計画とは

都市における合理的な土地利用の確保、道路、公園、下水道などの都市施設の整備、土地区画整理事業などの市街地整備などにより、快適な都市活動を確保するもので、都市の健全な発展を図るうえで重要な役割を担っている。

# ●都市計画道路とは

都市計画道路とは都市の将来像を実現し、円滑な都市交通と良好な都市環境を形成するために、都市の骨格を形成する主要な都市施設として「都市計画」に定める道路であり、道路の種類に応じて府又は町が決定します。

## 1. 都市計画道路の機能

- ・都市における円滑な移動を確保するための交通機能
- ・都市環境、都市防災等の面で良好な都市空間を形成し、供給処理施設等の収容空間を確保するための空間機能
- ・都市構造を形成し、街区を構成するための市街地形成機能

## 2. 都市計画道路の種別

種別	機能
自動車専用道路	都市高速道路、都市間高速道路、一般自動車道等専ら自動車の交通の用に供する道路
幹線街路	都市内におけるまとまった交通を受け持つとともに、都市の骨格を形成する道路
区画道路	近隣住区等の宅地の利用に供するための道路
特殊街路	専ら歩行者、自転車又は自転車及び歩行者のそれぞれの交通の用に供する道路

# ●都市計画道路の必要性

## ①広域幹線道路、主要幹線道路を繋ぐ東西軸の強化

広域幹線道路、主要幹線道路である国道24号、第二京阪道路をつなぐ東西軸を強化することで、府道八幡宇治線だけでなく、府道宇治淀線の渋滞緩和にもつながります。

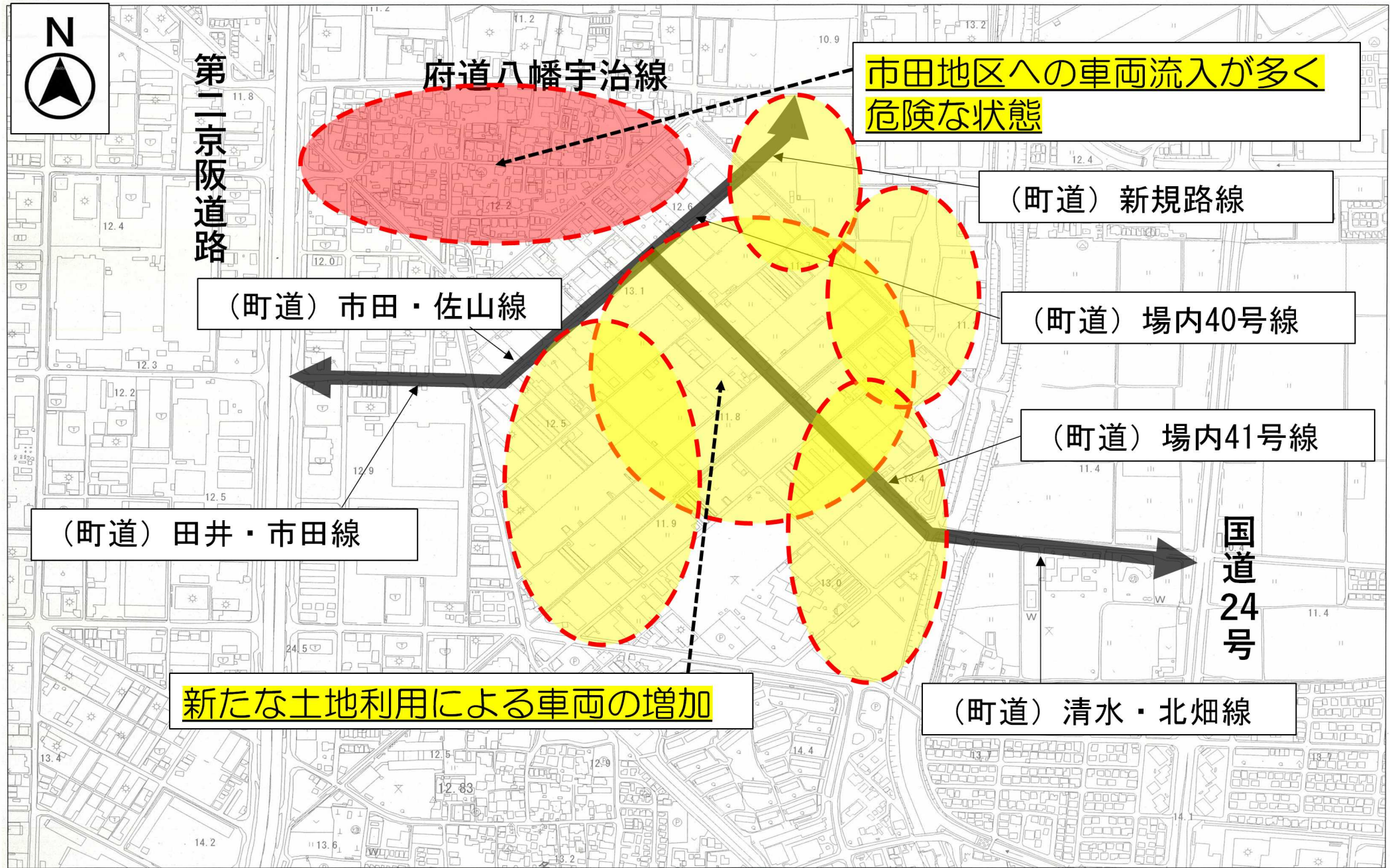
## ②新たな市街地形成を目指す 「みなくるタウン整備事業」 に資する道路整備

新たな土地利用により大型化した事業用車両や従業員の通勤車両の増加に対応するための道路整備が必要となります。



以上のことから、都市計画道路として位置づけていきたいと考えております。

# ●都市計画道路の必要性



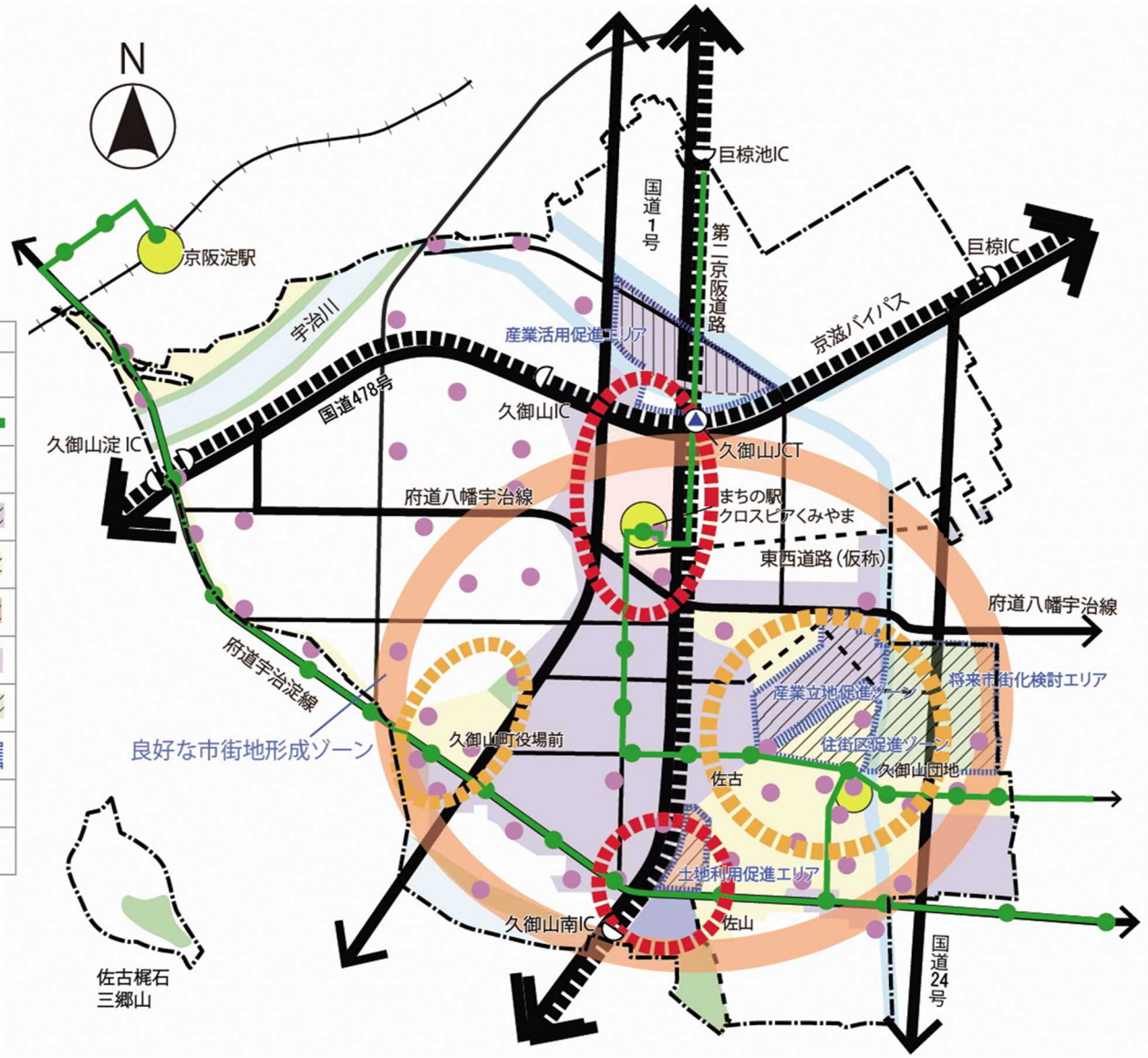
## (2) 都市計画道路の追加について



# ●交通に関するまちづくり方針について

引用：久御山町都市計画マスタープラン

	凡	例
道路網	広域幹線道路	バスターミナル
	地域幹線道路	路線バス
	市街地幹線道路	デマンド乗合タクシー乗り場
	生活基盤道路	産業立地促進ゾーン
	将来構想路線	
既成市街地ゾーン	住宅エリア	住街区促進ゾーン
	工業エリア	土地利用促進エリア
	商業・交流エリア	産業活用促進エリア
	医療・福祉・交流エリア	将来市街化検討エリア
	行政サービスエリア	市街化検討ゾーン
公園・緑地ゾーン	広域交流拠点	
良好な市街地形成ゾーン	地域生活拠点	



# ●交通に関するまちづくり方針について

## 【基本方針】

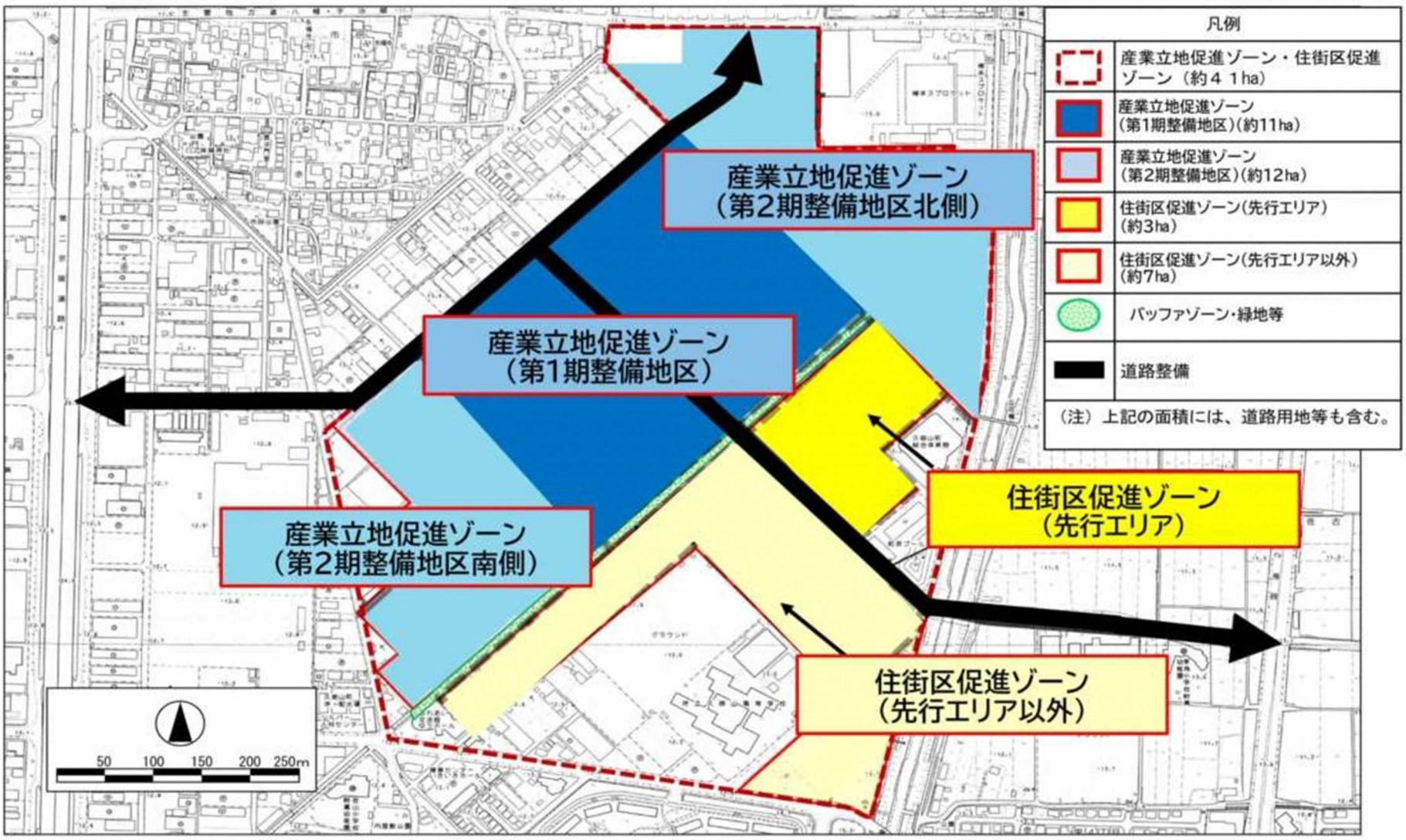
- 徒歩、自転車や公共交通などにより安全で安心して移動できる道路環境づくりを推進します。
- 渋滞の解消により円滑な道路交通の確保を推進します。

## 【整備方針】

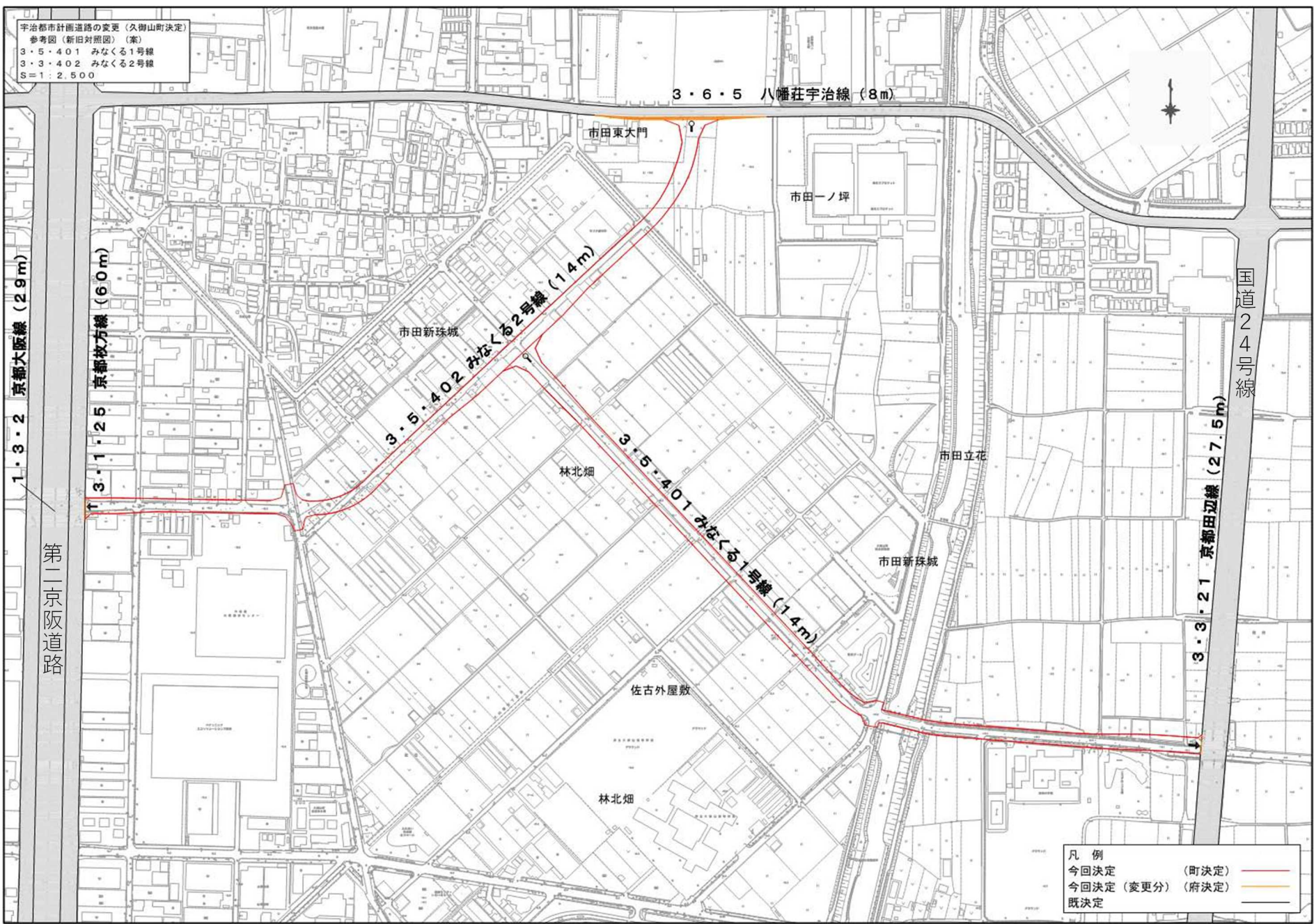
生活利便性の向上を図るため、広域幹線道路と町内幹線道路の円滑なネットワークの形成や第二京阪道路へのアクセス性を高めるための整備を推進します。

# ●新市街地のまちづくりについて

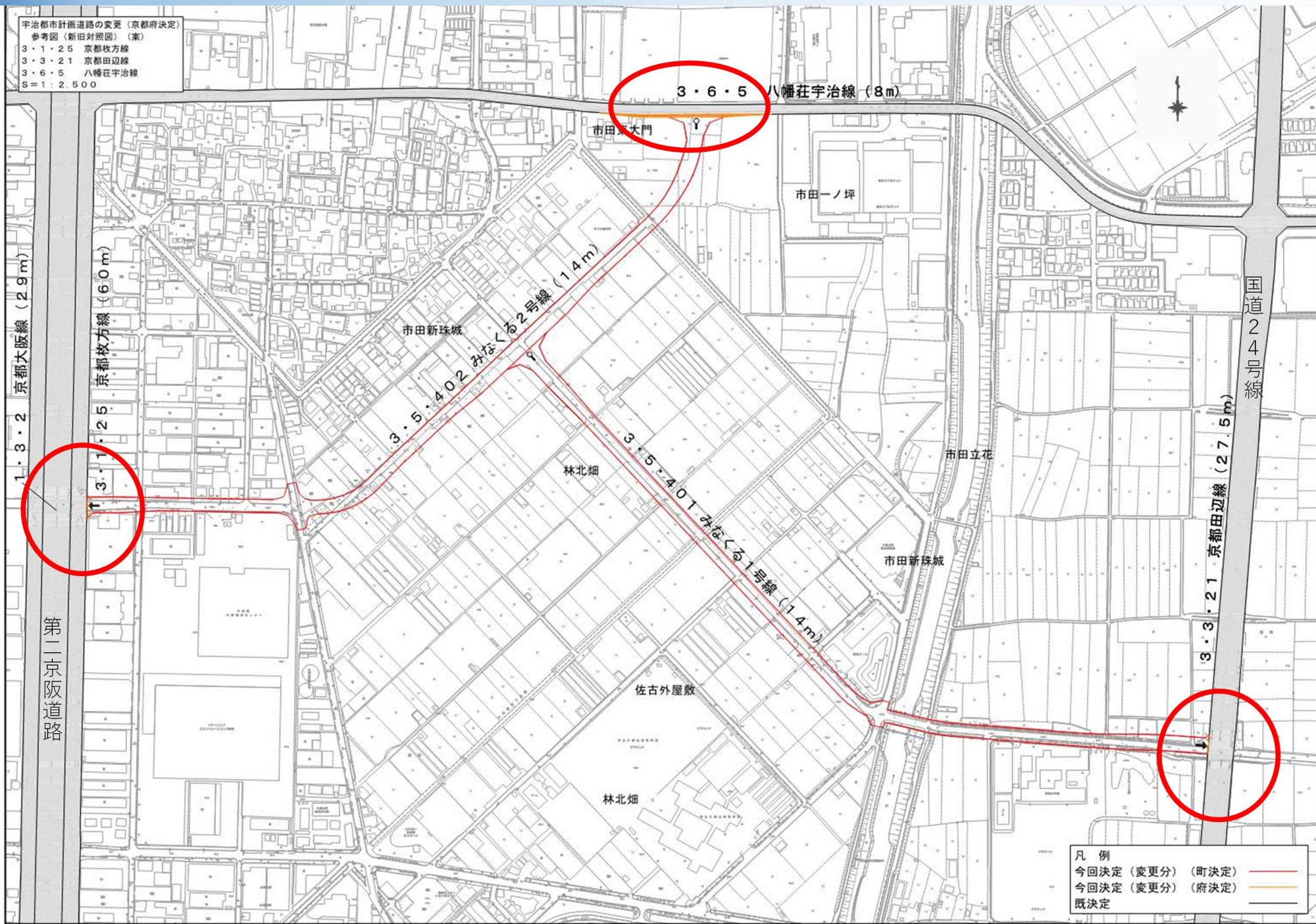
新市街地（みなくるタウン）  
 産業立地促進ゾーンおよび住街区促進ゾーンの将来土地利用・整備計画（案）



# ●町決定（都）みなくる1号線・2号線の計画概要 一計画図一



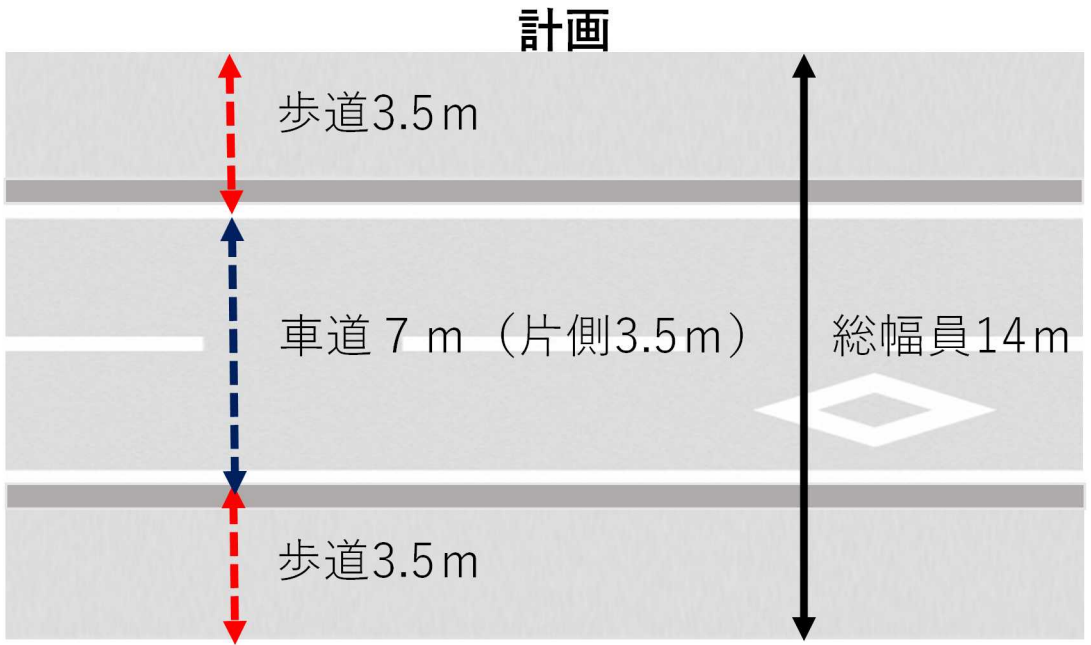
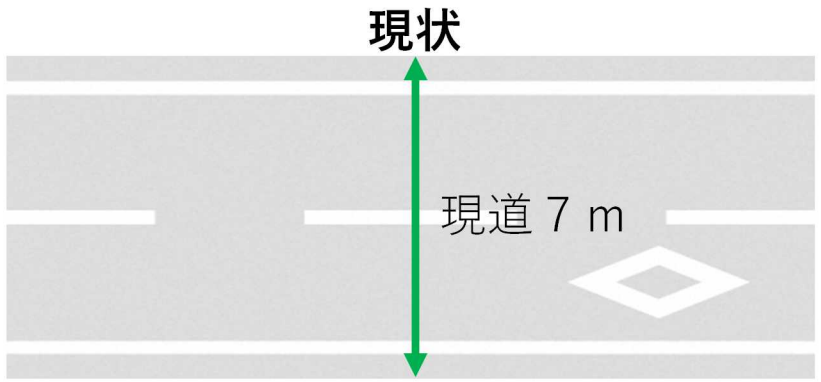
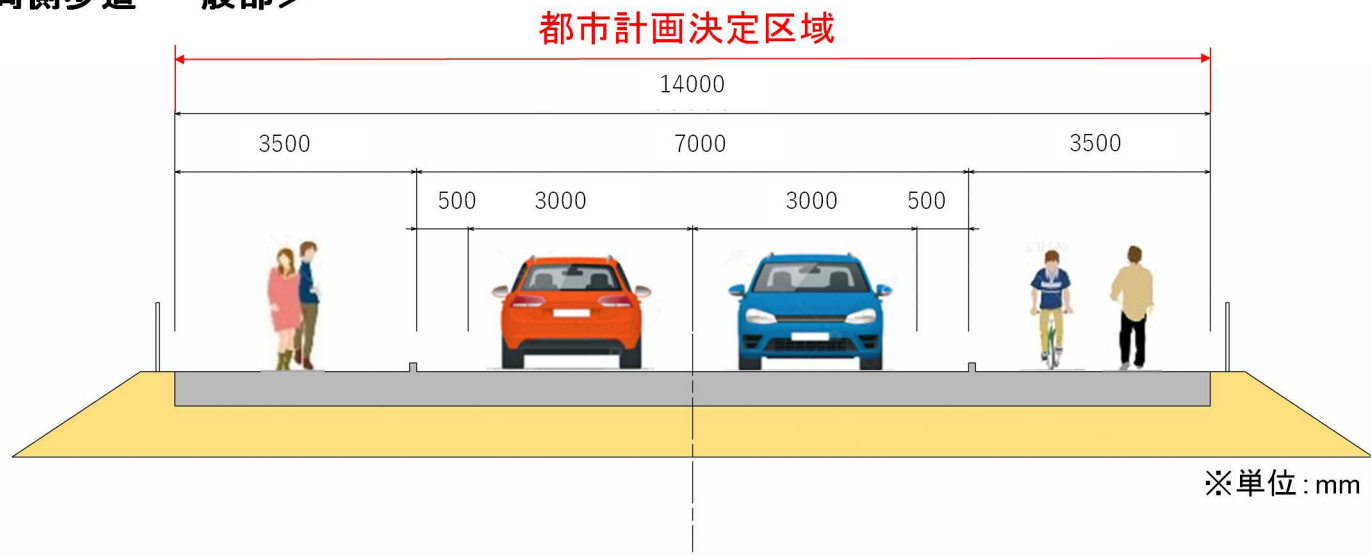
# 府決定 京都枚方線他2路線の計画概要



# ● (都)みなくる1号線・2号線の計画概要 一道路計画一

## 標準断面図(幅)

<両側歩道 一般部>



## ● (都)みなくる1号線・2号線の計画概要 一道路計画一

将来的にこの路線の交通量は、1日4,000台以上、10,000台未満が想定されます。(道路構造令「4種2級道路」)

そのため、歩道を設けた上で、歩行者や自転車、車イスの通行を考慮し、路上施設帯と合わせて、歩道幅員3.5m、総幅員14mが必要となります。

また、大型車両も通行するため、住民が小・中学校への通学を考慮しても、自転車や歩行者の安全の確保は必要不可欠であります。

### (3) 今後の手続き等について



# ●今後の都市計画決定手続き

久御山町決定

京都府決定

都市計画(原案)の作成



地元説明会



久御山町都市計画審議会



都市計画(案)の作成

案の申出



都市計画(案)の作成



都市計画(案)の公告・縦覧



※意見書の提出

都市計画(案)の公告・縦覧



※意見書の提出

久御山町都市計画審議会



都市計画の決定告示

京都府都市計画審議会



国土交通大臣との協議・同意



都市計画の決定告示

## ● (参考) 事業スケジュール

### 〈令和6年度〉

- ・ 市田新珠城交差点から第二京阪道路までの  
町道沿いの用地測量・建物調査
- ・ 市田新珠城交差点西側の改良工事

### 〈令和7年度以降〉

用地買収・道路拡幅整備